



Bewegingsuitslag meten, nu makkelijk en accuraat

EasyAngle is een innovatieve medische digitale goniometer. Dankzij EasyAngle hebben kinesisten NU de mogelijkheid om alle relevante gewrichten van het lichaam te meten. Registratie van progressie en status in het revalidatieproces wordt steeds belangrijker. EasyAngle faciliteert dit door het opslaan van meetresultaten en het voorzien van accurate data. Dit stimuleert ook de feedback naar de patiënt toe. EasyAngle is een Zweedse innovatie en heeft een CE-markering als medisch hulpmiddel.

EasyAngle – voordelen

Alles-in-één

EasyAngle garandeert zeer accurate metingen van ALLE relevante gewrichten. Het vervangt de goniometer, inclinometer, cervicaal ROM-toestel, ROM-toestel voor de rug en scoliosemeter.

Gemakkelijk in gebruik

Metten met één hand maakt het u – ALS KINESIST – mogelijk om uw patiënt te ondersteunen. Dat vergemakkelijkt de meetprocedure aanzienlijk. Met slechts één alignering toont het display duidelijk de resultaten van de laatste vijf metingen.

Accuraat

EasyAngle heeft een hoge precisiegraad die accuraat is binnen $\pm 1^\circ$.

Efficiënt

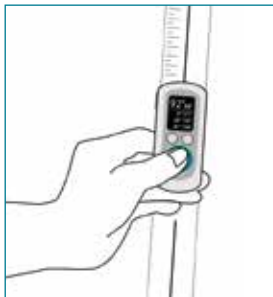
Snel meten en opslaan van de metingen zorgt voor tijdswinst.

Motiverend voor de patiënt

Met EasyAngle is het eenvoudig om de status en progressie nauw op te volgen. Gemeten hoeken kunnen gemakkelijk gecommuniceerd worden en motiveren de patiënten om te participeren aan het revalidatieprogramma.

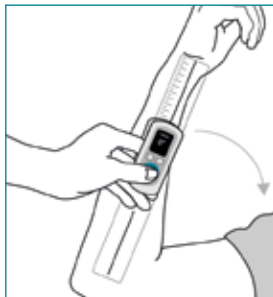


Hoe meten met EasyAngle?



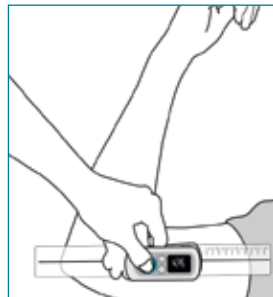
Stap 1

Druk op de grote turquoise knop om in meetmodus te komen.



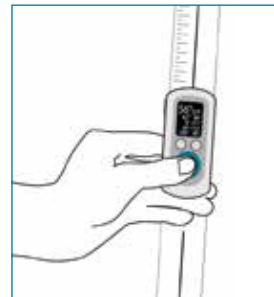
Stap 2

Aligneer het toestel met het eerste lidmaat en druk op de knop om te starten met meten.



Stap 3

Aligneer met het tweede lidmaat en druk op de knop om de meting te beëindigen. De hoek is berekend en wordt weergegeven op het scherm.



Stap 4

Druk opnieuw op de knop om de gemeten hoek te bekijken samen met de laatste vier waarden.

PRODUCT SPECIFICATIES

De doos bevat:

- Sensor.
- Aligneringslatten: 19,5 cm en 28,0 cm.
- USB oplader met kabel.
- Instructies voor gebruik.

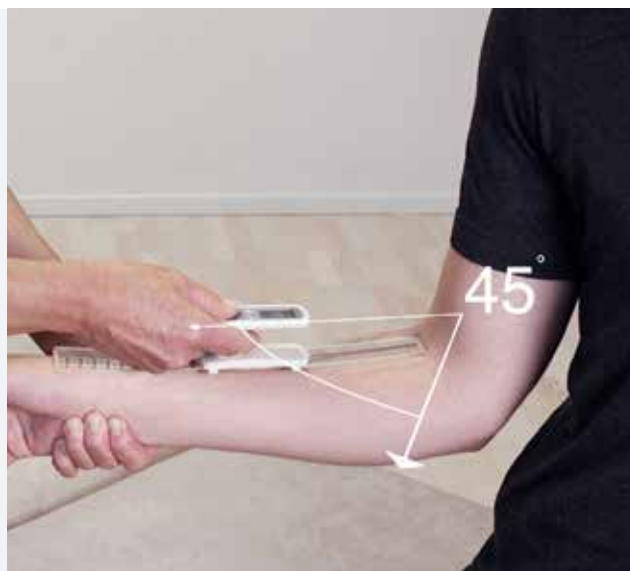
Oplaadtijd: 2 uren.

Gebruikstijd: 2 weken (bij 12 minuten gebruik/dag).

Stand-by time: 11 weken.

Sensor accuraatheid: $\pm 1^\circ$ per 180° .

CE-markering: Gecertificeerd als medisch hulpmiddel volgens MDD 93/42/EEC.



Hoe EasyAngle gebruiken

<https://youtu.be/dsfLLoLvHsQ>



easyangle

Meer informatie en instructievideo's vindt u op www.easyangle.com