



## Merjenje gibljivosti na enostaven in natančen način

EasyAngle je inovativen medicinski pripomoček, ki omogoča fizioterapevtom in drugim strokovnjakom merjenje gibljivosti vseh relevantnih sklepov v telesu. Dokumentiranje rehabilitacijskih procesov in statusov postaja vse bolj pomembno. EasyAngle to olajša s shranjevanjem meritvenih rezultatov in nudenjem natančnih meritev gibljivosti sklepov. Prav tako omogoča boljše prenašanje povratnih informacij vašim pacientom. EasyAngle je švedska inovacija, ki je označena z oznako CE kot medicinski pripomoček.

### EasyAngle – Prednosti

#### Motiviranje pacientov

Z EasyAnglom je mogoče merjenje statusa in napredka v majhnih korakih, zaradi visoke natančnosti naprave. Izmerjene kote lahko enostavno pojasnite in prikažete svojim pacientom, kar omogoča dodatno motivacijo za sledenje predpisanemu rehabilitacijskemu programu.

#### Enostavno za uporabo

Merjenje z eno roko omogoča, da fizioterapevt med meritvami nudi oporo svoji pacientom in omogoča enostaven proces samega merjenja. Samo ena poravnava je potrebna v določenem trenutku in na zaslonu se jasno izpisuje vsaka meritev skupaj s preteklimi petimi meritvami.

#### Natančnost

EasyAngle ima senzor, ki meri z visoko stopnjo natančnosti,  $\pm 1^\circ$ .

#### Učinkovit proces merjenja

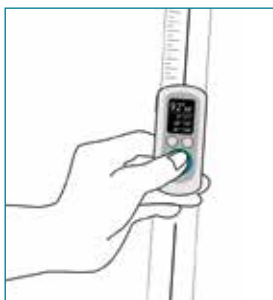
Hitro izvajanje meritev omogoča prihranek časa.

#### Vse v enem

EasyAngle se lahko uporablja za natančno ocenjevanje vseh relevantnih sklepov, kar nudi nadomestilo za goniometer, inklinometer, CROM-napravo, BROM-napravo in skoliometer.

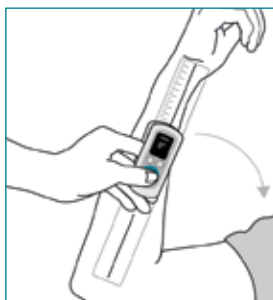


## Kako meriti z EasyAngle:



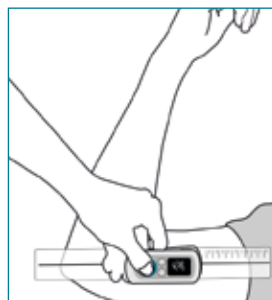
### Korak 1:

Pritisnite splošni gumb za vstop v način merjenja.



### Korak 2:

Poravnajte napravo s prvo okončino in znova pritisnite ta isti gumb, da meritev začnete.



### Korak 3:

Poravnajte z drugo okončino in pritisnite gumb, da meritev zaključite. Kot se izračuna in prikaže na zaslonu.



### Korak 4:

Ponovno pritisnite gumb za ogled izmerjenega kota skupaj z zadnjimi štirimi meritvami.

## SPECIFIKACIJE IZDELKA

### Dobavljeno v praktičnem pakiranju, ki vsebuje:

- Senzorsko enoto
- Dve vodili za poravnavo: 19,5 cm in 28,0 cm.
- USB polnilec s kablom
- Navodila za uporabo

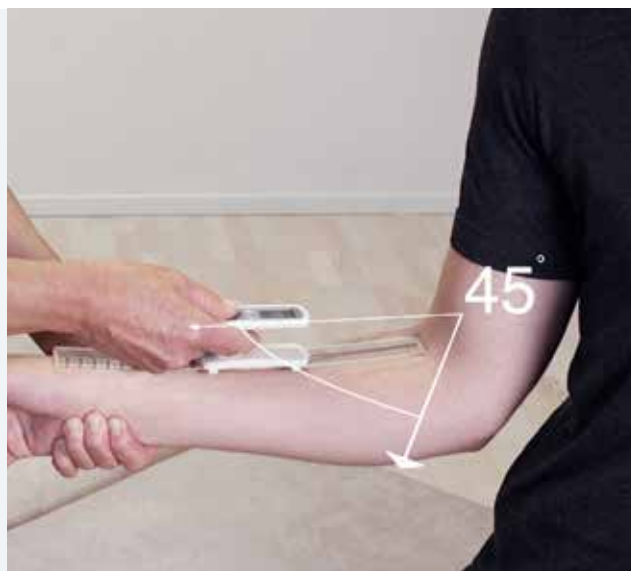
**Čas polnjenja:** 2 uri.

**Čas delovanja:** 2 tedna (12 min uporabe/dan)

**Čas pripravljenosti:** 11 tednov.

**Natančnost senzorja:**  $\pm 1^\circ$  znotraj  $180^\circ$ .

**CE-certifikat:** Pridobljen certifikat kot medicinski pripomoček po navedbah MDD 93/42/EEC.



## Kako uporabljati EasyAngle

<https://youtu.be/dsfLLoLvHsQ>



DOBAVITELJ:



Stjenkova 7, 6000 Koper  
[www.edman.si](http://www.edman.si)  
[edman@edman.si](mailto:edman@edman.si)  
t. 05 627 11 55

# easyangle

Več informacij in poučevalni videoposnetki se nahajajo na [www.easyangle.com](http://www.easyangle.com)